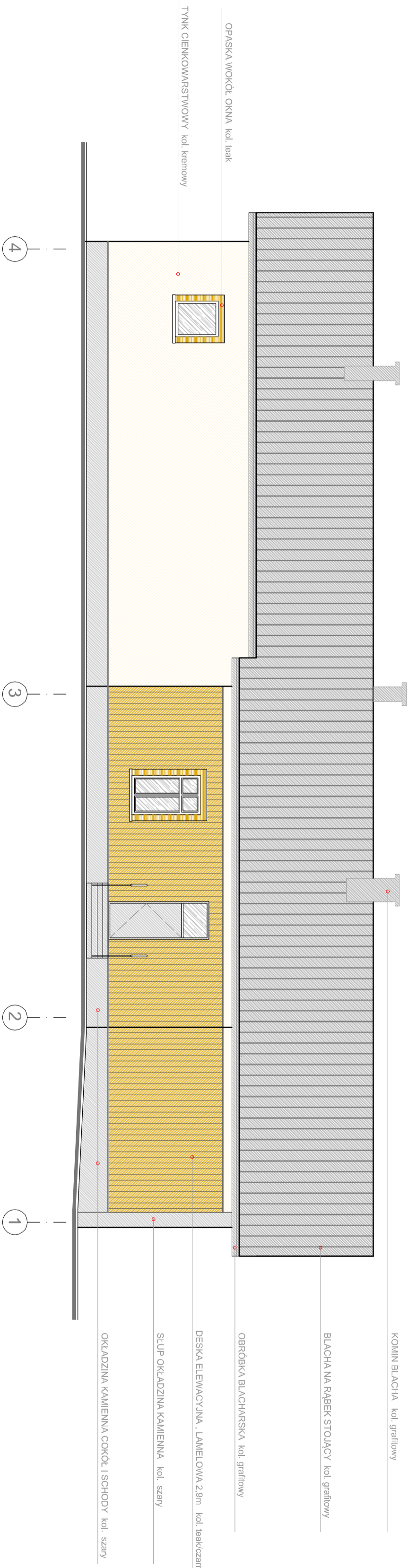


ELEWACJA
PÓŁNOCNA
skala 1:100



INWESTOR:	URZĄD GMINY ŁAPANÓW
OBIEKT:	ŚWIELICA WIEJSKA LUBOMIERZ
LOKALIZACJA:	działka nr. 308/1, 308/2 m. Lubomierz gm. Łapanów
BRANŻA:	ARCHITEKTURA-INWENTARYZACJA
TEMAT:	ELEWACJA PÓŁNOCNA
OPRACOWAŁ:	DATA:
AUT. I PŁ. TOMASZ FERENC	
spec. konstr.-budowl. bez ograniczeń	
32-733 TRZCIANA 424	
NR UPR. MAP/10101/MBK/17	
LUTY 2025r.	
SKALA:	
1 : 100	
NR RYS.:	
A 1	
BIURO PROJEKTÓW, ARCHITOM, LUDIA FERENC, 32-733 TRZCIANA 424 tel. 663 024 814	
Projekt wykonano w programie ZWCAD 2024	